



NEXT LEVEL

Einblicke in die Welt der industriellen Beschaffung in der DACH-Region

AUSGABE 2022/23

MISSION: SUSTAINABLE

Nachhaltiges
Wirtschaften als
Unternehmensziel



**Making amazing happen
for a better world**
Aktionsplan 2030
für mehr Nachhaltigkeit

RS for Future
Das Engagement
unserer Mitarbeiter*innen
für Sustainability-Projekte

Doppeltes Jubiläum
10 Jahre RS in der Schweiz,
30 Jahre in Österreich

Ressourcen schonen
Nachhaltige Lösungen
bei RS PRO

NACHHALTIGKEIT – EIN TREND, DER BLEIBT!



Liebe Leserinnen und Leser,

die Transformation zu mehr Nachhaltigkeit beschleunigen – das ist die Chance, die uns die derzeitigen Weltgeschehnisse bieten. Sie wirken sich auf nahezu alle Lebensbereiche aus – von Politik über Gesellschaft und Wirtschaft bis hin zur Umwelt und führen uns deutlich vor Augen, dass wir künftig ESG* noch stärker

als Steuerungsinstrument für nachhaltiges Wirtschaften begreifen müssen. Die zentralen Fragen beschäftigen heute sowohl Privatpersonen als auch Unternehmen: Wo kommen Waren und Bauteile her? Unter welchen Bedingungen wird produziert? Wie viel Energie könnte eingespart werden? ESG ist kein 'nice to have', sondern fundamentaler Bestandteil von Managemententscheidungen. Nachhaltigkeit ist für RS kein neues Thema, sondern an allen Standorten in DACH ein zentraler Bestandteil unserer Firmenkultur. In dieser Ausgabe finden Sie informative und inspirierende Beiträge zum Thema des nachhaltigen Wirtschaftens.

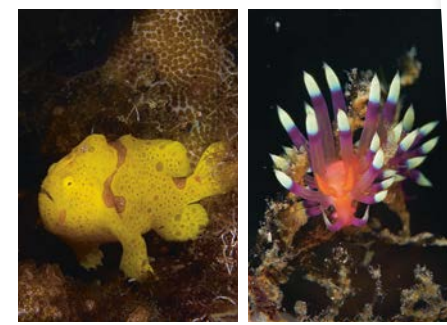
Nachdem der Standort Deutschland im letzten Jahr sein 30-jähriges Bestehen feierte, erreichte der österreichische Standort Gmünd dieses Jahr ebenfalls diesen Meilenstein. Und in der Schweiz sind wir bereits seit 10 Jahren an Ihrer Seite. Unser Dank geht nicht nur an alle Mitarbeitenden (unter denen wir sehr viele 10-, 20- oder gar 30-jährige Betriebsjubiläen zählen), sondern ganz besonders auch an unsere treuen und langjährigen Kunden!

Worüber wir uns dieses Jahr ebenfalls freuen durften: eine Goldmedaille von EcoVadis, einem unabhängigen Anbieter von globalen Nachhaltigkeitsbewertungen. Das bedeutet, dass wir als Unternehmen bei den Themen Umweltschutz, Arbeits- und Menschenrechte, Geschäftsethik und nachhaltige Beschaffung sehr gut abschneiden. Damit gehören wir zu den besten fünf Prozent der insgesamt 75.000 von EcoVadis bewerteten Unternehmen. Unser nächstes Ziel: Platinum-Status.

Mit dem gesamten RS Team wünsche ich Ihnen ein erfolgreiches Jahr 2023 und viel Freude mit der neuen Ausgabe unseres Kundenmagazins.

Ihr

RALF HELLWIG, Managing Director RS DACH



BEDROHTE UNTERWASSERWELT

Stefan Maas, Marketing Specialist:

»Als Hobbyfotograf dokumentiere ich auf meinen Urlaubsreisen Flora und Fauna unserer Ozeane. So schön die Unterwasserwelt auf den ersten Blick ist, so dramatisch sind die Auswirkungen des globalen Klimawandels für die Weltmeere. Je mehr CO₂ wir ausstoßen, umso mehr leidet das Ökosystem Ozean. Das Wasser wird wärmer und saurer und die Auswirkungen sind fatal. Es ist bereits fünf nach zwölf, WIR müssen diesen Trend stoppen.«



BAUMPATENSCHAFTEN ALS WEIHNACHTSGESCHENK

Alle Mitarbeiter*innen der Standorte München und Frankfurt sowie im Außendienst sind seit Weihnachten 2021 stolze Paten von je zwei Bäumen. Im Rahmen dieses nachhaltigen Weihnachtsgrußes wurden insgesamt 152 Patenschaften über 304 Bäume in einem Aufforstungsgebiet nahe Hannover von RS gespendet. Die Patenschaft ist für 5 Jahre gültig. **Ulrike Müller, Office Managerin:** »Bäume zählen zu den beeindruckendsten Lebewesen auf unserem Planeten, sie liefern Sauerstoff, speichern Kohlenstoff, filtern Staub, spenden Schatten, sind Nahrungsquelle für Mensch und Tier. Es gibt viele Gründe, Bäume zu pflanzen, zu erhalten und in ihrem Wachstum zu fördern. Deshalb stehe ich für das Projekt BALDWALD – Baumpatenschaften.«



3000 M² BLUMENWIESE AM STANDORT GMÜND, ÖSTERREICH

In Bad Hersfeld wurde bereits 2021 eine 1.000 m² große bienen- und insektenfreundliche Blumenwiese angelegt. Auch RS Österreich hat nun mit einer Langzeitsaat auf einer Fläche von 3.000 m² eine wiederkehrende Blumen- und Wiesenlandschaft errichtet.

Karl Bartl, Health & Safety Manager: »Es handelt sich hier um ein mehrjähriges Projekt, das sich ohne zusätzliche Aussaat selbst erhalten soll. Die Pflanzen sind nicht primär für das menschliche

Auge, sondern für Insekten bestimmt. Es sind 4 verschiedene Kleesorten, Kamille, Schafgarbe und vieles mehr enthalten. Die Wiese blieb bis September 2022 stehen, damit alle Samen ausfallen konnten, und wurde dann sanft und insektenfreundlich mit dem Balkenmäher gemäht. Von Jahr zu Jahr sollen sich so die Blütenpflanzen durchsetzen und die Gräser zurückdrängen.«



BAU VON HOCHBEETEN AM BÜROSTANDORT FRANKFURT

Frank Behrens, PR Manager:

»In gemeinsamer Teamarbeit wurden Anfang Sommer 2022 auf der Terrasse des RS Headquarters vier Hochbeete selbst gebaut, bepflanzt und gepflegt, um unsere Mitarbeiter*innen zu nachhaltiger und gesunder Ernährung zu motivieren. Wir wollen damit aber ebenfalls zum Erhalt der Biodiversität beitragen, vor allem an einem Standort wie der Frankfurter Innenstadt.«

RS FOR FUTURE Die Menschen hinter den Sustainability Projekten



AUSBAU DER NACHHALTIGKEIT AM DC STANDORT BAD HERSFELD

Sven Reuß, MD Supply Chain: »Dank einer Photovoltaikanlage auf dem Dach gewinnen wir einen großen Teil unserer Energieversorgung aus regenerativen Quellen. Die Solarzellen bedecken fast die gesamte Dachfläche von rund 9.000 m². Die erzeugte Produktionskapazität von 750 kWh verbessert so dauerhaft unsere CO₂-Bilanz. Gleichzeitig sorgt ein optimiertes Produktmatching dafür, dass Verpackungen besser an die Produktabmessungen angepasst werden. Das bedeutet eine signifikante Einsparung von Verpackungsmaterialien. Energieeffizienzmaßnahmen werden unter anderem durch den Einsatz von LED-Beleuchtung gefördert.«

30 APFELBÄUME ALS BESTANDTEIL DER STREUOBSTWIESE

Im Rahmen eines Freiwilligenprojektes pflanzten Mitarbeiter*innen im November 2021 Apfelbäume verschiedener heimischer Apfelsorten unweit des neuen Gebäudeteils unseres RS Distributionszentrums in Bad Hersfeld. Auch die regionale Gruppe des Naturschutzbundes (NABU) war vertreten und unterstützte bei der fachgerechten Ausführung.

Die Streuobstwiese ist von nun an in die reguläre Pflege der RS-Grünanlagen integriert.



THE WASHING MACHINE PROJECT

Making Amazing Happen ist stets unser Ziel und deshalb haben wir uns für eine Partnerschaft mit „The Washing Machine Project“ als unserem ersten globalen Charity-Partner entschieden. Diese kleine Wohltätigkeitsorganisation hat eine innovative, netzunabhängige Lösung entwickelt, um Menschen in besonders notleidenden Gemeinden auf der ganzen Welt beim

Waschen ihrer Wäsche zu unterstützen – eine enorme Herausforderung, da 70% der Weltbevölkerung keinen Zugang zu einer Waschmaschine haben. Konkret sieht der Umsetzungsplan dazu folgendermaßen aus:

- Die Entwicklung einer eigenen innovativen technischen Lösung: eine erschwingliche, netzunabhängige Waschmaschine mit Handkurbel



- Die Verteilung von Waschmaschinen an Menschen in besonders notleidenden Gebieten in zehn Ländern der Welt

- Die Sensibilisierung für eine globale Realität: das Waschen von Kleidung von Hand

- „The Washing Machine Project“ teilt unsere Ambitionen für eine nachhaltigere Welt: durch Bildung und innovative Lösungen, die das Leben der Menschen erleichtern.

- Unser Ziel: in den nächsten drei Jahren 1 Million Pfund zu sammeln.
- Unser erstes Etappenziel ist es, 300.000 £ aufzubringen, wobei 100.000 £ vom Unternehmen bereitgestellt werden.

In den nächsten drei Jahren wird unser Engagement dazu beitragen, dass das „The Washing Machine Project“ das Leben von über 100.000 Menschen verbessern kann!



Der Ingenieur Naw Sawnhey (re.) hat die Divya erfunden – eine kostengünstige Waschmaschine, die dank Handkurbelantrieb ohne Strom auskommt.



Projektvideo



Spendenlink

EFFIZIENTERE LAGERVERWALTUNG UND BESCHAFFUNG

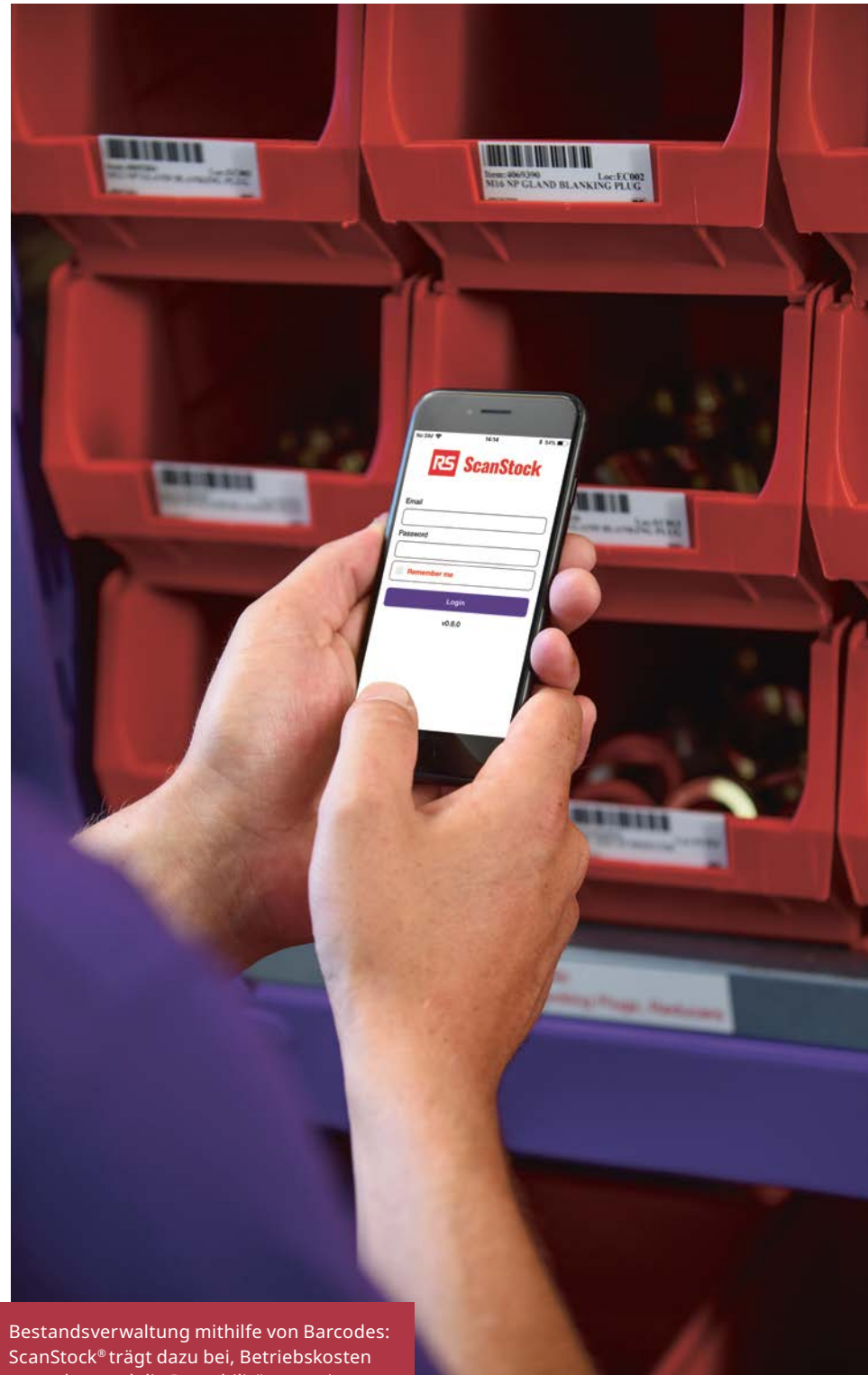
Zu jedem Euro, der für MRO*-Güter ausgegeben wird, kommen oft zwei Euro für die Beschaffungsprozesse hinzu. Unsere drei Beispiele zeigen: Es geht auch anders.

1 PP CONTROL & AUTOMATION verkauft rund 3.000 unterschiedliche Baugruppen und kauft pro Jahr zwischen 9.000 und 10.000 verschiedene Bauteile bei fast 600 Herstellern ein. Die Beschaffungskosten lagen weit über den Kosten für die Teile selbst. Am deutlichsten zeigte sich dieses Problem bei geringwertigen Artikeln. Das Unternehmen wandte sich daher an RS, das ScanStock® als Lösung anbot. Der Vertrag beinhaltet die Verwaltung von etwa 800 SKU in offenen Behältern und Bestandskontrollen und Auffüllung an zwei Tagen pro Woche.

Das Ergebnis: Bestelldauer und Ausfallzeiten im operativen Betrieb wurden erheblich verkürzt.

2 EIN WASSERVERSORGUNGSGESUNDHEIT UNTERNEHMEN wollte seine Ausgabenstruktur konsolidieren. Ein wichtiges Puzzleteil dabei war die Umstellung von reaktiver auf vorausschauende Wartung. Dafür war es unbedingt notwendig, mit nur einem Zulieferer für MRO-Teile zu arbeiten, der in der Lage sein sollte, standardisierte Lagerbestände zu gewährleisten, damit diese für geplante Wartungsmaßnahmen sofort bereitstehen würden. RS lieferte mit ScanStock® die passende Lösung: ein lieferantengemanagtes Bestandssystem, bei dem RS die Kontrolle und Auffüllung der vertraglich vereinbarten Produkte übernimmt.

Das Ergebnis: Seitdem konnten durch Zeiteinsparung und einfachere Purchase-to-Pay-Prozesse die Prozesskosten um 70 Prozent gesenkt werden. Auf ein Jahr gerechnet ergeben sich daraus Einsparungen von fast 54.500 Euro.



Bestandsverwaltung mithilfe von Barcodes: ScanStock® trägt dazu bei, Betriebskosten zu senken und die Rentabilität zu steigern.

3 MACE INDUSTRIES ist ein Hersteller von Förderband- und Materialtransportlösungen mit Kettenantrieb. Bei den Fertigungsprozessen nutzte Mace Hunderte einzelner Teile, die das Unternehmen ad hoc bei vielen verschiedenen Zulieferern kaufte. Dies machte die Produktionsprozesse mühselig, bei fehlenden Teilen musste die Produktion gestoppt werden, die große Anzahl an Zulieferern wurde mit der Zeit immer unübersichtlicher. Hier half RS ScanStock® dabei, die Bestände zu überwachen, damit es nicht mehr zu Stopps aufgrund fehlender Teile kam.

Das Ergebnis: Einsparung von 13.683 Euro pro Jahr und deutlich höhere Produktivität.

WIR HABEN DEN SCHLÜSSEL ZU EINER INTELLIGENTEN STEUERUNG IHRER WARENWIRTSCHAFT



ScanStock®

Optimieren Sie Ihre Wertschöpfungskette, indem Sie sich weiter vernetzen, ob in der Produktion oder Instandhaltung. Die Warenverfügbarkeit sowie die Kosten sind hierbei die wichtigen Aspekte.

Eine gute Warenwirtschaft eröffnet große Potenziale. Schaffen Sie hier die idealen Grundlagen, um bei der Beschaffung von Komponenten mit hohem Verbrauch und geringem Wert erhebliche Einsparungen erzielen zu können.

Nach unseren eigenen Untersuchungen, die wir in Zusammenarbeit mit dem Chartered Institute of Procurement and Supply (CIPS) durchgeführt haben, sind Personen, die für Wartung, Instandhaltung und Reparaturen (MRO) verantwortlich sind, diesem täglichen Druck ausgesetzt. Dabei konzentrieren sich 55% auf die Senkung der umfassenden Betriebskosten und 52% auf die Verwaltung der Bestandskosten.

Um Sie bei der Lösung dieser Herausforderung zu unterstützen, haben wir diese Erkenntnisse, das Feedback unserer Kunden sowie unsere eigenen Erfahrungen in unsere neue Bestandslösung einfließen lassen. Diese ermöglicht mehreren Mitarbeitern Bestellungen zu generieren, sowie die Verbräuche durch automatisierte Reports im Blick zu behalten, wodurch sich künftige Kaufentscheidungen ableiten lassen können. Durch unser ScanStock™ Konzept unterstützen wir Sie bei der Senkung Ihrer Ausgaben, der Kontrolle der Preisgestaltung sowie der Reduzierung Ihrer Lagerbestände – die optimale Bestandslösung zur Effizienzsteigerung.

Unsere Umsatzanalysen zeigen, dass in den Produktbereichen Mechanik und Pneumatik der durchschnittliche Verkaufspreis pro Stück bei etwas über 19 Euro liegt. Viele kleine Wälzlager oder andere mechanische

Komponenten oder pneumatische Fittings sind zwar kostengünstig im Stückpreis, durch den hohen Verbrauch dieser Artikel ist man aber oftmals mit relativ hohen Transaktionskosten durch zahlreiche Bestellungen mit geringen Werten konfrontiert.

Die Implementierung unserer ScanStock™ Lösung durch Bestandsverwaltung mittels Barcodes wird dazu beitragen, sowohl Ihre Betriebskosten zu senken als auch Ihre Rentabilität zu steigern sowie Sie bei der Bewältigung verschiedener Herausforderungen zu unterstützen, wie beispielsweise:



Missmanagement der Bestände aufgrund mangelnder Kontrolle oder unklarer Verantwortlichkeiten.



Die technischen Materialien werden an einem einzigen Ort gelagert, sodass Sie beträchtliche Wege- und Wartezeiten in Kauf nehmen müssen.



Die Mitarbeiter aus Produktion und Instandhaltung »buchen« mehr aus, um einen eigenen »Reservebestand« zu schaffen, was bedeutet, dass die Gesamtinvestitionen in den Bestand viel höher sind als erforderlich.



Begrenztes Berichtswesen – viele Organisationen wickeln lediglich Nachbestellungen ab und verfolgen nicht, für wen oder was die Produkte verwendet werden.

RS FEIERT ...



... 10 JAHRE PRÄSENZ IN DER SCHWEIZ

RS feiert in diesem Jahr in der Schweiz seine zehnjährige Marktpräsenz mit einer eigenen Niederlassung: Im Jahr 2012 bezog der Distributor die Räume in Wädenswil und baute ein schlagkräftiges Team für die direkte Kundenansprache auf. Der Schweizer Markt hat für RS aufgrund seiner Dynamik eine strategische Bedeutung weit über die Landesgrenzen hinaus. Seitdem ist viel passiert und die nächsten Schritte sind bereits klar definiert.

Die direkte Kundenansprache in diesem Wirtschaftsraum war für RS eine wichtige Voraussetzung, um die Wachstumspotenziale innerhalb Europas noch besser zu erschließen. Darüber hinaus war die Gründung der Schweizer Niederlassung 2012 eine folgerichtige Konsequenz aus der zwei Jahre zuvor durch den Mutterkonzern eingeleiteten Regionalisierung auf europäischer Ebene.

»Nach diesen erfolgreichen zehn Jahren ruhen wir uns keinesfalls auf unseren Lorbeeren aus. In Kürze erreichen wir einen wichtigen Meilenstein im Bereich der IT-Systeme, der für ein noch besseres Kundenerlebnis sorgen wird.«

RUDOLF KOCH

Country Manager Österreich, Schweiz und Slowenien

... 30 JAHRE PRÄSENZ IN ÖSTERREICH

Vom Standort Gmünd aus betreut das Team nicht nur den Markt in Österreich. Im Rahmen eines globalen Centre of Excellence Modells nimmt RS im Waldviertel auch Aufgaben für die gesamte deutschsprachige Region wahr. Diese liegen insbesondere im Bereich des Customer Service.

Es entstand ein engagiertes Team, das mittlerweile auf über 100 Kolleginnen und Kollegen angewachsen ist. Dass Technik eine reine Männerdomäne ist, stimmt bei RS nicht. Der Frauenanteil in der Belegschaft liegt bei über 70 Prozent. Auch die Flexibilität des Arbeitsortes schreibt der Distributor groß und ermöglicht in umfassendem Maß mobiles Arbeiten.

Rudolf Koch, Country Manager Österreich, Schweiz und Slowenien zieht besonders mit Blick auf die jüngere Vergangenheit eine sehr positive Bilanz: »Unsere Erfahrung hat uns Herausforderungen

für die Lieferketten des Marktes frühzeitig erkennen lassen. Die enge Zusammenarbeit mit unseren Lieferanten zur Sicherung und angemessenen Investition in größere Lagerbestände sorgte für eine starke Verfügbarkeit und trieb die Performance voran. Wir bieten branchenführende Verfügbarkeit trotz der erheblichen und ernsthaften Einschränkungen der Lieferketten auf der ganzen Welt.«



ch.rs-online.com
at.rs-online.com

STUDIENDEN-BOLIDE DER TU WIEN FÄHRT MIT TECHNIK VON RS

RS PRO unterstützt das Team TUM Racing der Formula Student.

Beim diesjährigen Beginn der Studierenden-Rennserie Formula Student stand auch Technik von RS an der Startlinie. RS unterstützte das Team TUM Racing der Technischen Universität Wien bei der Entwicklung des Renners EDGE 13, mit dem sich die Nachwuchingenieur*innen dem internationalen Wettbewerb stellten. Besonders im Vordergrund standen dabei Produkte der Eigenmarke RS PRO.

Das Team wurde im Jahr 2007 gegründet und nahm 2012 erstmals mit einem Monocoque am Wettbewerb teil. 2013 kam zeitgemäß der Elektroantrieb hinzu. Derzeit baut TUM Racing auf die Unterstützung von 90 Mitgliedern auf. Sie bringen ein breites Wissensspektrum ein. Besonders stolz ist man auf Motoren, Wechselrichter und das Battery Management System, die aus eigener Entwicklung stammen.

Das neueste Projekt, der Rennwagen EDGE 13, bedeutet wieder einen technischen Meilenstein. Er wird erstmals über Allradantrieb verfügen und aufgrund der neuen Driverless Kategorie in der Formula Student auch ohne Fahrer unterwegs sein können. Für maximale Leistung hat das Team einen neuen Inverter und neue Motoren entwickelt. Platz für die zusätzlichen Komponenten schafft ein neues



Der Rennwagen EDGE 13 mit Komponenten von RS PRO gewann den 3. Platz in der Gesamtbewertung der Rennserie Formula Student.

Monocoque. Schließlich gab es auch ein komplett neues Aerodynamikpaket.

Ohne Teile aus dem Sortiment der Eigenmarke des Distributors RS PRO wären diese Fortschritte nicht möglich gewesen. Sie bilden einen wichtigen Teil des RS Sortiments. RS PRO eröffnet Kunden eine Alternative, wo die Kombination von Qualität, Leistung und attraktivem Preis einen zusätzlichen Vorteil bedeuten. Das Lieferspektrum umfasst beispielsweise über 8.400 zukunftsweisende Smart-Connectivity-Produkte, die IIoT-Lösungen unterstützen. Dazu gehören Sensoren, die Daten von Maschinen und Anlagen an IIoT-Systeme, Steuerungen, Auswertesysteme oder Clouds übermitteln. Ebenso findet sich hier Netzwerk-Infrastruktur mit

Kabeln, Steckern, Ethernet-Switches und Sensorboxen, aber auch die entsprechende Messtechnik.

Bei der Formula Student stellen Studierende in Teamarbeit einen einsitzigen Formelrennwagen her und treten damit bei einem Wettbewerb gegen Teams aus der ganzen Welt an. Es gewinnt nicht einfach das schnellste Auto, sondern das Team mit dem besten Gesamtpaket aus Konstruktion und Rennperformance, Finanzplanung und Verkaufsargumenten. Der Anspruch der Formula Student ist die Ergänzung des Studiums, um intensive Erfahrungen in den Bereichen Konstruktion und Fertigung mit den wirtschaftlichen Aspekten des Automobilbaus zu verbinden. In den USA gibt es solche Wettbewerbe bereits seit 1981.

»RS ist ein zuverlässiger Partner in schwierigen Zeiten«

F&S BONDTEC Semiconductor GmbH, ein Anbieter von Elektronik-Fertigungs- und Test-Equipment, lobt die Zusammenarbeit mit RS und hebt die Zuverlässigkeit des Distributors hervor.

Die F&S BONDTEC Semiconductor GmbH hat dies kürzlich aus Kundensicht deutlich unterstrichen. Der Anbieter von Elektronik-Fertigungs- und Test-Equipment hob hervor, wie sehr gerade in der gegenwärtigen Situation eine belastungsfähige Supply Chain von vitaler Bedeutung ist. Hier steht RS den Spezialisten aus Braunau mit pünktlichen und genauen Lieferungen zur Seite.

F&S BONDTEC deckt weltweit das Segment der Desktop-Bonder sowie -Tester ab und bietet ein breites Programm an Fertigungs- und Test-Equipment. Zum Lieferprogramm gehört beispielsweise die Desktop-Micro-Factory, die alle Drahtbondverfahren und zusätzlich alle Testmethoden in einer Maschinenbasis vereinigt. Auch im vollautomatischen Bondtesten sieht sich das 1994 gegründete Unternehmen als Innovationsführer. Mehrere tausend Drahtbonder und Bondtester haben seit der Gründung das Werk verlassen, in dem fast 40 Mitarbeiter beschäftigt sind. Die Geräte sind in vielen Labors, Entwicklungsabteilungen, Pilotfertigungen und Produktionen weltweit im Einsatz.

RS unterstützt Kunden aus der Elektronik dabei, die Time-to-Market für ihre Projekte immer weiter zu ver-

kürzen. Für sie ist RS eine Bezugsquelle, die Elektronikkomponenten aus einer Hand lagerverfügbar bereithält. Einen wichtigen Teil des Sortiments bildet die Eigenmarke RS PRO. Sie eröffnet Kunden eine Alternative, wo die Kombination von Qualität, Leistung und Preis einen zusätzlichen Vorteil bedeuten.

Die Unterstützung der Kunden weit über die reine Lieferung hinaus liegt dem Distributor sehr am Herzen. Das RS Design Ecosystem **DesignSpark** bietet daher eine Online Community und die frei verfügbaren Softwaretools **DesignSpark PCB** für die Leiterplattenentwicklung, **DesignSpark Mechanical** für das mechanische Design und **DesignSpark Electrical** für die Elektrik. Im Rahmen einer Partnerschaft mit dem weltweit führenden Anbieter digitaler Fertigungslösungen Protolabs bietet RS Unterstützungsleistungen im Rapid Prototyping und bei der Fertigung von Kleinserienteilen.

In die gleiche Richtung geht die jüngste Partnerschaft mit dem Unternehmen Eurocircuits für die Herstellung und Bestückung von Leiterplatten für Prototypen und Kleinserien.

FÜR EINE BESSERE WELT IST UNSER AKTIONSPLAN 2030

zur Förderung einer nachhaltigen und inklusiveren Welt

1 NACHHALTIGKEIT FÖRDERN

Wir entwickeln nachhaltige Verfahren, Produkte und Servicelösungen, die Umweltauswirkungen einschränken sowie den Herausforderungen des Klimawandels begegnen.

2 FÖRDERUNG VON AUSBILDUNG UND INNOVATION

Wir bauen Kompetenzen auf und fördern Lösungen, die das Leben verbessern.

3 STÄRKUNG UNSERER MITARBEITER

Wir schaffen eine sichere, integrative und dynamische Kultur, in der sich unsere Mitarbeiter*innen entfalten und entwickeln können.

4 VERANTWORTLICH WIRTSCHAFTEN

Wir gewährleisten die höchsten ethischen Standards in unserer gesamten Geschäftstätigkeit und globalen Wertschöpfungskette.



»Nachhaltigkeit bedeutet für mich, Verantwortung zu übernehmen. Jeder hat einen Einfluss auf den verantwortungsvollen Umgang mit unseren Recourcen.

Wir bei RS binden unsere Mitarbeiter*innen in diesen Prozess mit ein. Wir bilden Arbeitsgruppen mit Repräsentanten aus jedem Bereich, um Ideen zu entwickeln, wie wir Nachhaltigkeit in unserer Organisation vorantreiben können. Wir stellen fest, dass es den Mitarbeiter*innen zum einen sehr viel Spaß bereitet und zum anderen dieses Thema für sie sehr wichtig ist.«

DIETLIND VINSON

Director Product & Supplier Management

3 Fragen an DEBBIE LENTZ, Präsidentin ESG Solutions

MAKING AMAZING HAPPEN ...



Was zeichnet Nachhaltigkeit bei RS aus?

Wie gehen Unternehmen mit ihren Mitarbeiter*innen um, wie stark ist ihre Bindung? Das ist die Basis einer ESG*-Kultur. Genau hier macht RS den Unterschied und darauf können wir als gesamte Gruppe sehr stolz sein. Das spiegelt sich in dem Engagement, der Begeisterung und Spontaneität wider, mit der so viele Projekte mit sozialer oder nachhaltiger Relevanz direkt durch unsere Mitarbeiter*innen angestoßen werden. Wir fühlen uns als RS-Mitarbeiter*innen angezogen und möchten daher auch etwas zurückgeben. ESG darf jedoch nicht auf Unternehmen dieser Größe beschränkt sein. Idealerweise sollten die Ziele der ESG-Initiative von der gesamten Branche verfolgt werden.

Wie stellen Sie für RS und Kunden Transparenz her?

Mit dem »EU Action Plan on Sustainable Finance« ist die EU-Berichtspflicht zu grünen Finanzkennzahlen in Kraft getreten. Die ESG-Berichte dienen allerdings am meisten den Unternehmen selbst. Ohne die Berichte laufen sie Gefahr, über umweltschädliche Produktionsmethoden hinwegzusehen. Doch die Herausforderung der meisten Unternehmen in Bezug auf Nachhaltigkeit besteht momentan darin, dass sie den eigenen Status quo, zum Beispiel ihren CO₂-Abdruck, noch schwer quantifizieren können. Wir werden aber schon bald in der Lage sein, unsere Kunden diesbezüglich bei der Sichtbarmachung unterstützen zu können.

Was braucht es zur Umsetzung von Nachhaltigkeit?

Verändern lässt sich erst etwas, wenn aussagefähige Daten über die Probleme vorliegen. Erst dann können die Verantwortlichen sie angehen – vom Energieverbrauch in der Produktion bis hin zum CO₂-Abdruck eines Homeworkers. Mit einer guten Datenbasis lassen sich auch Lieferketten optimieren, nicht nur hinsichtlich Nachhaltigkeit, sondern auch in Bezug auf menschenwürdige Produktionsverhältnisse. Diesbezüglich werden wir unsere Kunden mit den entsprechenden Lösungen ebenfalls an die Hand nehmen. *Das Interview führte Francette Kurt.*

MEET & THINK MIT CHRISTIANE BÄTHIES ... FOR A BETTER WORLD!



Francette Kurt, Editorial Manager von NEXT LEVEL im Gespräch mit Christiane Bähies, Management Assistant.

Die Gedanken schweifen lassen, den Main entlang. Das ist nach der Arbeit so entspannend. Genau dieses Gefühl ist es, welches Christiane dazu bewegt hat, vor vier Jahren ihre Mietwohnung gegen ein Boot zu tauschen. Den Main entlang? Das reichte ihr nicht mehr: Nun wohnt sie einfach auf dem Main.

Bei meiner Ankunft im Hafen zeigt mir Christiane die »Schätze des Hafens« und das, was sie daraus macht, wie z.B. Rucola-Pesto oder scharfe Pflaumensoße und die Zucchini aus eigenem Anbau. Und tatsächlich erkenne ich Hochbeete wie die, die wir auch auf der Dachterrasse im Büro haben. Kein Wunder – Christiane hat das Projekt Hochbeete bei RS initiiert. Wir sitzen zwischen dem Boot und der Sommerküche, Christianes Homeoffice, auf einer wunderbaren Sommerterrasse. Christiane strebt danach, nachhaltig zu leben. Es ist für sie selbstverständlich, täglich 34 km mit dem Fahrrad ins Büro zu fahren. Auch der sparsame Umgang mit Wasser ist selbstverständlich, wenn man auf einem Schiff wohnt. Genauso ist es mit Lebensmitteln; Kunststoffverpackungen vermeidet Christiane wenn möglich. Alles Mögliche wird wiederverwendet. Seit 25 Jahren ist sie Pescetarier, semi-veggie also. Sie isst Fisch. Besser ist das, wenn man am Wasser lebt! Fleisch kommt ihr nicht auf den Teller. Bei RS ist Christiane Bähies aktives Mitglied vom Washing Machine Project Fundraising Team. Ihre eigentliche Aufgabe: Chef-Flüsterin. Sie sorgt dafür, dass im Kalender der Geschäftsführer »Luft zum Atmen und zum Arbeiten bleibt«, hält ihnen den Rücken frei, bewahrt wichtige Geheimnisse, ist die Schnittstelle zwischen Chefs und Mitarbeiter*innen – immer freundlich, jedoch bestimmt. Ganz schön viel diplomatisches Geschick und Loyalität erfordert die Funktion der (Sie haben es erraten) Assistentin des Managing Directors.

Die gelernte Justizfachangestellte fühlt sich überall auf der Welt zu Hause – ob in Vietnam, das sie mal bereiste, oder in Australien, der Heimat ihres Mannes. Auch in jeder Organisation fühlt sich die Naturfreundin wohl – von der Staatsanwaltschaft bis hin zu Weltkonzernen: Christiane unterstützte bereits Leaders von nationalen Institutionen wie dem VDMA oder auch Industriegiganten wie GE.

Für die Management Assistant beginnt Corporate Sustainability mit den Mitarbeiter*innen.

Wie lässt sich Nachhaltigkeit im Unternehmensalltag besser integrieren? VIER TIPPS VON CHRISTIANE BÄTHIES:

1. Sinn und monetären Nutzen vermitteln

- Kenntnisstand der Belegschaft abfragen
- Engagierte Mitarbeiter*innen identifizieren und als Motivatoren gewinnen
- mit ihrer Beteiligung operative und strategische Maßnahmen entwickeln und Projekte gemeinsam umsetzen

2. »Green Days« gestalten

- Sustainability über interdisziplinäre Workshops vermitteln
- Leicht umsetzbare Energiespartipps vermitteln, z.B. was es konkret bewirkt, nur kurz zu lüften. Man muss so etwas greifbar und begreifbar machen und emotional prägen. So werden die Mitarbeiter*innen für diese Themen sensibilisiert und zu Botschaftern der Unternehmensziele.

3. Information schafft Motivation

Eine Studie der TU Berlin liefert interessante Informationen zum Zusammenhang zwischen dem ökologischen Lebensstil im Privatleben und den entsprechenden Bestrebungen am Arbeitsplatz:

- 76 von 100 Nachhaltigkeitsorientierten und 44 Prozent der »Normalbürger« wünschten sich einen Arbeitgeber, der »sich aktiv für Umwelt und Gesellschaft« engagiert.
- Nur 17 Prozent beider Gruppen hatten tatsächlich die Möglichkeit dazu.

4. Nachhaltigkeit muss gelebt werden

- Coaching durch Energieagenturen. So lassen sich Einsparungen von bis zu 6% der Energiekosten einer Firma erzielen (entspricht dem durchschnittlichen Jahresverbrauch von 45 Privathaushalten).

RS AUF DEM WEG ZU MEHR NACHHALTIGKEIT IM UNTERNEHMEN

- Ausbau der Photovoltaik, z. B. Überdachung von Parkflächen mit Solarpanels
- Absenkung der Raumtemperatur
- Fokus auf Elektrofahrzeuge
- Digitales Büro (z. B. digitale Unterschrift, um Ausdrucken und Einscannen zu verhindern, digitale Personalakte, Einführung eines elektronischen Reisekostenabrechnungstools)
- Angebote zu Fahrrad-Leasing
- Reduzierung der Retourenraten
- Jobticket
- CO₂-Kompensation: z. B. Bäume pflanzen, Bienenhotel, Streuobstwiese, Hochbeete, Baumpatenschaften
- 100% recycelbares Verpackungsmaterial
- Kostenloses Entsorgungs- und Rückgabeangebot für unsere Kunden für E-Geräte und Batterien

DIE GANZE VIELFALT

VON RS

Wir arbeiten mit über 2.500 führenden Anbietern für Elektronik, Automation und Instandhaltung zusammen und bieten Ihnen ein einzigartiges Sortiment.

ELEKTRONISCHE BAUELEMENTE, STROMVERSORGUNG UND STECKVERBINDER

IT, MESSTECHNIK, SCHUTZ- UND SICHERHEITSPRODUKTE



DIE GANZE VIELFALT

VON RS

Wir arbeiten mit über 2.500 führenden Anbietern für Elektronik, Automation und Instandhaltung zusammen und bieten Ihnen ein einzigartiges Sortiment.

MECHANIKKOMPONENTEN, WERKZEUG- UND LABORBEDARF

ELEKTROMECHANIK, AUTOMATION UND KABEL



NACHHALTIGE LÖSUNGEN BEI RS



Würth Elektronik bei RS

ZUKUNFTSTECHNOLOGIEN GESTALTEN, RESSOURCEN SCHONEN, VERANTWORTUNG ÜBERNEHMEN

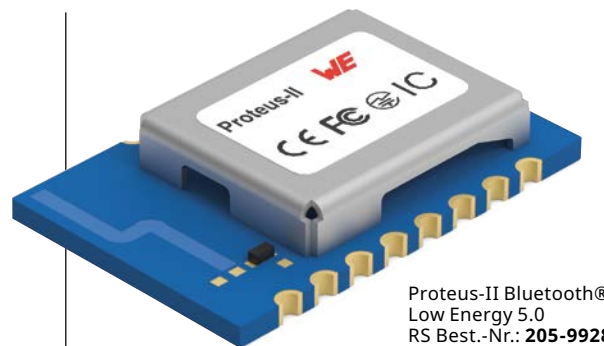
Würth Elektronik entwickelt Produkte der Gegenwart und Zukunft und gestaltet damit auch Lebensräume: die Komponenten bilden die Basis für intelligente, umweltschonende, ressourcen- und energiesparende Technologien – vom emissionsfreien Wassertaxi bis zum optimalen Wellenlängenmix bei der LED-Beleuchtung wie am Beispiel Vertical Farming. Würth Elektronik ist ein Familienunternehmen und fühlt sich den kommenden Generationen verpflichtet.

»Im Zeitalter der Digitalisierung hat Elektronik einen entscheidenden Einfluss auf die Nachhaltigkeit. In vielen zukunftssträchtigen Produkten stecken unsere elektronischen und elektromechanischen Bauelemente. Konkret beschäftigen wir uns unter anderem mit den Inhaltsstoffen unserer Produkte, passen unsere Fertigungsprozesse im Sinne des Nachhaltigkeitsgedanken an und optimieren den Transport von Waren und Gütern.«

ALEXANDER GERFER
CTO, Würth Elektronik eiSos Gruppe

»Zusammen mit unseren Mitarbeitenden haben wir das Thema Nachhaltigkeit fest im Unternehmensgeist verankert. So auch in unserem Repair Café: Gemeinsam suchen wir dort nach Möglichkeiten, defekte Geräte wieder funktionsfähig zu machen, Ressourcen zu schonen und Müll zu vermeiden. Das nötige Fachwissen ist im Unternehmen mehr als reichlich vorhanden und auch an elektronischen Ersatzteilen besteht kein Mangel. Ideale Voraussetzungen also, um auch intern ein neues Nachhaltigkeitsbewusstsein zu schaffen und zu stärken.«

ANIKA WEGMANN
Environmental and Quality Engineer, Würth Elektronik eiSos



Proteus-II Bluetooth®
Low Energy 5.0
RS Best.-Nr.: 205-9928

MOBILE CONNECTIVITY ERSATZ FÜR DISPLAYS

Displays werden häufig verwendet, um den Status von Geräten, Maschinen und Fabrikanlagen anzuzeigen. Ein kleiner Monitor an einer Maschine sieht zwar elegant aus, ist aber nicht unbedingt eine sinnvolle Lösung. Displays altern unter rauen Bedingungen schneller und sind bei Anwendungen, bei denen sie nur ein paar Mal im Jahr abgelesen werden müssen, verschwenderisch. Besser: drahtlose Datenabfrage.

Wer Maschinen oder Industrieanlagen mit Flüssigkristall-Displays ausstattet, sollte sich immer überlegen, ob ein solches Display heute noch notwendig ist, zumal jeder Mensch, der heute an die Maschine kommt, ein Gerät mit viel höherer Anzeigequalität mit sich führt. Mit den industrietauglichen Bluetooth-Modulen von Würth Elektronik ist es ein leichtes, Displays zu ersetzen und stattdessen Informationen an eine App für mobile Geräte auszugeben.

Da kein Display im Gerät selbst benötigt wird, sondern das Smart Device dafür verwendet wird, werden die Kosten erheblich gesenkt und Ressourcen geschont.

CRC SmartWasher® bei RS

INNOVATIVE MIKROBENTECHNOLOGIE

Der CRC SmartWasher® ist ein auf Bioremediation basierendes Teilereinigungssystem, das zur sicheren Reinigung verschmutzter Ausrüstungsteile bei Reparatur- und Wartungsarbeiten entwickelt wurde. Das System kombiniert drei wesentliche Komponenten – den SmartWasher®-Teilereiniger, die OzzyJuice®-Reinigungsflüssigkeit und den OzzyMat®-Filter, der eine selbstentwickelte Mischung von Mikroorganismen enthält.

Die OzzyJuice® reinigt die Teile und wird vom SmartWasher® erwärmt und umgewälzt. Die OzzyMat® gibt Mikroben in die Reinigungsflüssigkeit ab, wo diese Öle, Fette und kohlenstoffbasierte Schadstoffe abbauen und fressen.

Das SmartWasher®-System macht sich die Kraft der Natur zunutze, um eine außergewöhnliche Reinigungsleistung zu erzielen, und vermeidet gleichzeitig die Notwendigkeit, gefährliche Abfälle zu handhaben oder zu entsorgen. Dadurch wird es zu einer sichereren Wahl gegenüber manuellen Lösungsmittel- oder wasserbasierten Teilereinigern.

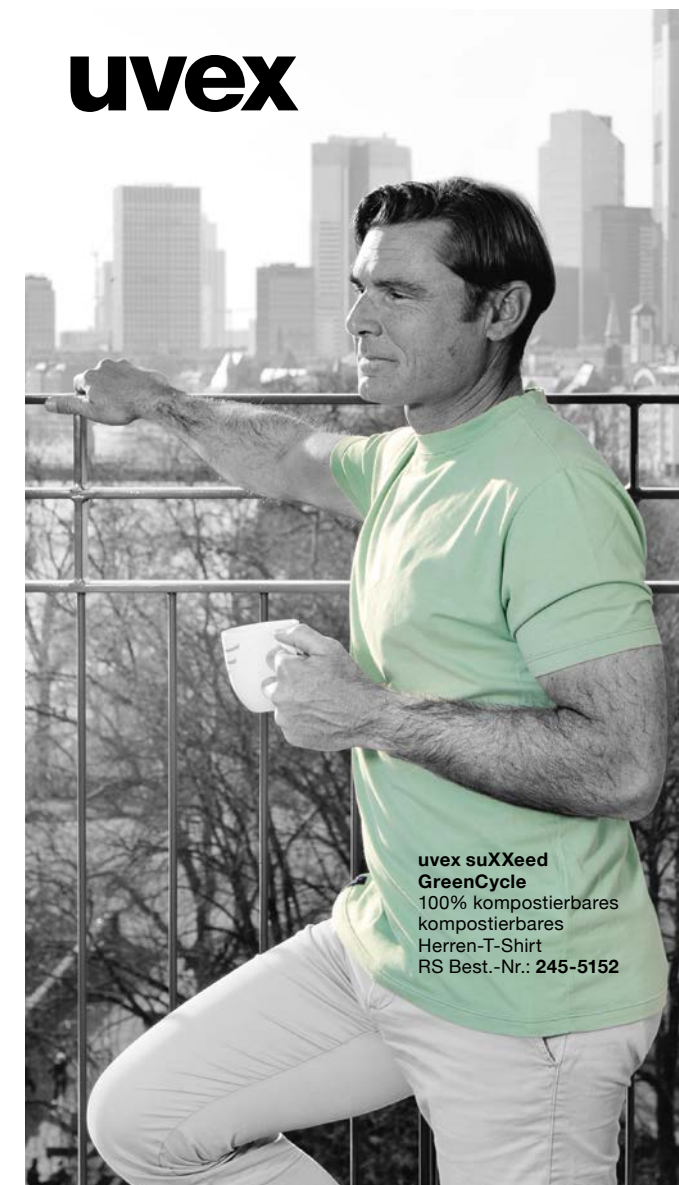


CRC Teilereiniger SW-23
RS Best.-Nr.: 217-2478

FAHRBARER TEILEREINIGER

Der fahrbare Teilereiniger SW-23 ist durch sein großes Spülbecken, seine Mobilität und seine erstaunlichen Funktionen für jede Anwendung geeignet. Er umfasst eine gewinkelte Bürste mit extra langem Schlauch für schwer zugängliche Stellen und einen kundenspezifisch angepassten Rollwagen mit Trittplatte für eine einfachere Mobilität.

uvex



uvex suXXeed
GreenCycle
100% kompostierbares
kompostierbares
Herren-T-Shirt
RS Best.-Nr.: 245-5152

Sustainable Workwear

Uvex schützt Menschen in Beruf, Sport und Freizeit. protecting planet ist die konsequente Weiterführung dieses Auftrags, wenn es um den verantwortungsvollen Umgang mit Mensch, Gesellschaft und Natur geht. Mit protecting planet hat uvex ein Label ins Leben gerufen, das maximale Transparenz und Information über die Nachhaltigkeitsaktivitäten bietet. Beide Produkte sind komplett kompostierbar.



uvex suXXeed GreenCycle
100% kompostierbares
Unisex-Arbeitshemd
RS Best.-Nr.: 245-5138



Video: Nachhaltige
Arbeitskleidung
von uvex: RS
schlägt den Weg
in Richtung nach-
haltige Mode ein

erhältlich bei



de.rs-online.com
at.rs-online.com
ch.rs-online.com

protecting people

HOCH HINAUS FÜR DIE WINDKRAFT



Hinter den Kulissen leistet RS seinen Beitrag.

Um eine nachhaltige Energieversorgung für heutige und zukünftige Generationen zu gewährleisten, werden deutlich mehr und größer dimensionierte Offshore-Windkraftanlagen gebaut. Für den Bau dieser modernen Windkraftanlagen ist die Hubhöhe der entscheidende Faktor. Hinzu kommt der Trend zum Rückbau ausgedienter Offshore-Öl- und Gasförderanlagen. Dabei werden große und schwere Teile auf offener See demontiert. Und genau hier kommt der neue Schwerlastkran von Liebherr ins Spiel: Mit einer beinahe beispiellosen Hubkapazität von bis zu 5.000 Tonnen kann der HLC 295000 aus der neuen HLC-Serie von Liebherr selbst die größten Aufgaben bewältigen. Mit dem Rückbau der alten und dem Aufbau der

neuen Energien kann die HLC-Serie die Energiewende »an beiden Enden« der Entwicklung für eine umweltfreundlichere Zukunft befördern. Durch die kompakte Bauweise ist der Kran insbesondere für den Offshore-Markt sehr gut geeignet. So ist die Grundsäule mit einem Durchmesser von nur 16,8 Metern einzigartig auf dem Markt. Der HLC 295000 benötigt somit wenig Platz an Deck und bietet kompaktes Handling für den Transport.

DER KRAN STICHT IN SEE

Nach der Installation des Krans auf dem Spezialschiff Orion im Rostocker Überseehafen absolvierte der HLC 295000 im Rahmen der Inbetriebnahme alle vorgesehenen Testreihen. Damit ist der HLC 295000 bereit für weltweite Offshore-Anwendungen.

Seinen ersten Einsatz wird der Kran im Windpark Arcadis Ost 1 in der deutschen Ostsee haben. Der 257-Megawatt-Offshore-Windpark befindet sich nordöstlich der Insel Rügen und wird mit den derzeit größten Windturbinen der Welt ausgestattet. »Was wir hier erleben, ist in der Tat ein denkwürdiges Ereignis. Es zeigt in fundamentaler Weise, was erreicht werden kann, wenn Menschen eng zusammenarbeiten. Mit einer außergewöhnlichen Kraftanstrengung hat unser Liebherr-Team diesen Schwerlastkran auf das Schiff gebracht. Seite an Seite mit kompetenten und zuverlässigen Partnern wie RS Components, sind wir heute stolz auf das, was hier erreicht wurde«, sagt Robert Pitschmann, Global Application Manager der Liebherr-MCCtec Rostock GmbH.

DER MEGAKRAN IN ZAHLEN

Mit einer Hubleistung von bis zu 5.000 Tonnen bei einer Ausladung von 35 Metern und einer maximalen Hubhöhe von 175 Metern über Deck ist der HLC 295000 der größte Offshore-Kran, den Liebherr je gefertigt hat.



»Durch die Breite der strategischen Hersteller, die wir anbieten, nutzt uns die Firma Liebherr in nahezu allen Bereichen der Warengruppen, hauptsächlich aber im Bereich Automation, Kabel und Steckverbinder sowie Stromversorgung und Löttechnik. Alle 13 Standorte von Liebherr, die ich bisher besuchen durfte, sind beeindruckend. Aber ganz besonders die Bereiche Baumaschinen und Kranbau im Schiffsbereich sind einfach phantastisch. Der persönliche Kontakt vor Ort hilft dabei immer, den Mehrwert von RS zu platzieren und den Bedarf der Kunden richtig einzuschätzen. Geschäfte werden nun einmal auch unter Menschen gemacht! Ein ganz besonderer Augenmerk ist für mich persönlich die Zusammenarbeit mit und in der Ausbildung. Die Ausbilder mit Material und Informationen zu unterstützen, aber auch den jungen Menschen etwas an die Hand zu geben, ist für mich etwas Wunderbares.«

MICHAEL ZILCH,

Staatlich geprüfter Techniker und Corporate Account Manager bei RS

ÜBER LIEBHERR

Die Liebherr-MCCtec Rostock GmbH ist einer der führenden europäischen Hersteller von maritimer Umschlagtechnik. Das Programm umfasst Schiffs-, Hafencran- und Offshore-Krane. Außerdem zählen Reachstacker und Komponenten für Containerkrane zum Produktportfolio. Die Firmengruppe Liebherr ist ein familiengeführtes Technologieunternehmen mit breit diversifiziertem Produktprogramm. Das Unternehmen zählt zu den größten Baumaschinenherstellern der Welt. Es bietet aber auch auf vielen anderen Gebieten hochwertige, nutzenorientierte Produkte und Dienstleistungen an. Die Firmengruppe umfasst heute über 140 Gesellschaften auf allen Kontinenten. In 2021 beschäftigte sie mehr als 49.000 Mitarbeiter*innen und erwirtschaftete einen konsolidierten Gesamtumsatz von über 11,6 Milliarden Euro. Gegründet wurde Liebherr im Jahr 1949 im süddeutschen Kirchdorf an der Iller. Seither verfolgen die Mitarbeiter*innen das Ziel, ihre Kunden mit anspruchsvollen Lösungen zu überzeugen und zum technologischen Fortschritt beizutragen.



Michael Zilch trifft beim Betrachten der Bohrinnseln und Offshore-Windanlagen auch im Urlaub auf Liebherr. Die modernen Technologien begeistern den geprüften Techniker immer wieder aufs Neue.

UNTER EINEM DACH

RS ist ein integrierter globaler Multichannel-Anbieter – und das spiegelt sich seit Herbst 2022 auch in unserem überarbeiteten Logo und Design wider.

Die Welt ändert sich und so entwickelt sich auch RS stetig weiter. Als Anbieter von Produkt- und Servicelösungen für Konstrukteure, Designer und Instandhalter von Industrieanlagen und -betrieben erweitern und vertiefen wir beständig unser Portfolio an Produkten und Lösungen, um die sich ständig ändernden Bedürfnisse unserer Kunden zu bedienen. Die Bestandteile unseres Angebots hatten bis vor Kurzem unterschiedliche Markennamen, Positionierungen und Logos und spiegelten damit nicht unseren Markenkern als integrierter globaler Multichannel-Anbieter wider.

Daher haben wir unsere Marke weiterentwickelt: Seit dem 1. September 2022 versammeln sich unter dem Dach der RS Group alle Angebote und werden in Zukunft unter dem Namen RS zu finden sein. Das kann man auch an unseren neuen E-Mailadressen sehen, die zukünftig auf [@rs-group.com](mailto:rs@rs-group.com) lauten. (Aber keine Sorge, auch unter den alten Adressen sind wir nach wie vor zu erreichen.)

Auch optisch präsentieren wir uns modernisiert mit unserem aktualisierten Logo und neuem Designkonzept. Dieses nutzt das Quadrat des RS-Markenzeichens unter anderem als Fenster in die Welt unserer Kunden, um einzigartiges Denken und Ideen zu demonstrieren. So stehen unsere Kunden nicht nur im Mittelpunkt unseres täglichen Handelns, sondern auch unserer Außendarstellung.



»Unter dem Dach der RS Group versammeln wir alle Angebote und werden in Zukunft unter dem Namen RS zu finden sein.«

NADJA TROGISCH,
Marketing Director RS DACH



RS SHOWROOM JETZT AUCH DIGITAL

Basierend auf unserem Showtruck Max haben wir für Sie den digitalen RS Showroom ins Leben gerufen – ein virtueller Rundgang durch eine Auswahl an Produkten und Technologien zahlreicher Lieferanten, kombiniert mit innovativen Lösungsansätzen von RS. Gerne können Sie aber auch unseren Showroom vor Ort in Frankfurt am Main besuchen.

Den RS Showroom erreichen Sie über de.rs-online.com oder den QR-Code:



RS GROUP

RS INTEGRATED SUPPLY

RS INVENTORY SOLUTIONS

RS MAINTENANCE SOLUTIONS

RS PROCUREMENT SOLUTIONS

RS SAFETY SOLUTIONS

RS PRO

TRANSFORMATION IN SACHEN ENERGIEGEWINNUNG

Das aktuelle Weltgeschehen treibt den Wandel hin zu Ressourcensparen und Transformation voran.



Solaranlagen etablieren sich gerade für Entwicklungs- und Schwellenländer als die Lösung zur Energiegewinnung. Diese Anlage steht auf der SEKEM Farm in Wahat El-Bahariya, in der westlichen ägyptischen Wüste.

Ralf Hellwig, Managing Director RS DACH, hat im Editorial dieser Ausgabe auf das aktuelle Weltgeschehen hingewiesen, das uns zu größerem Ressourcensparen zwingt und die Transformation zu mehr Nachhaltigkeit beschleunigt.

Doch der Aktionsplan 2030 von RS existierte bereits vor den dramatischen Entwicklungen von 2022 und spiegelt unser Engagement in Sachen ESG – Environment (Umwelt), Social (Soziales) und Governance (Unternehmensführung) – wider. Die Fragen, die hinter ESG stehen (u.a. Wo kommen Waren und Bauteile her? Unter welchen Bedingungen werden sie produziert? Wie viel Energie könnte eingespart werden?) beschäftigen nicht nur Unternehmen wie RS, sondern auch Privatpersonen. Wir sitzen alle im selben Boot und nur gemeinsam werden wir die vor uns liegenden Herausforderungen bewältigen können. Ein gutes Beispiel ist der schnelle Ausbau

der Solarenergie, der am schnellsten wachsenden Energietechnologie der Welt. Hier können sowohl Unternehmen als auch Privatpersonen ihren Beitrag leisten. Solarpanels funktionieren genauso auf Unternehmenszentralen wie auf privaten Einfamilienhausdächern. Sie bewähren sich vor allen Dingen auch gut in Entwicklungs- und Schwellenländern. Das Ganze macht Hoffnung, denn Solarenergie dürfte die emissionsärmste Energiegewinnungsform überhaupt sein.

Die Nutzung natürlicher Ressourcen und die Verringerung unseres energetischen Abdruckes sind das Gebot der Stunde und die Richtung, die überall auf der Welt eingeschlagen wird.

Damit der oder die Einzelne hier aktiv mitgestalten kann, hat die Bundesregierung zum 1. März 2021 das neue Energielabel durchgesetzt. Bereits seit 1994 gibt es das EU-Energielabel. Es prangt sichtbar auf allen Elektrogeräten – vom Kühlschrank

über Waschmaschinen, Fernseher bis hin zu Wäschetrocknern. Damit soll ein Anreiz zum Kauf eines besonders energieeffizienten Gerätes geschaffen werden. Denn bei Elektrogeräten ist nicht nur der Anschaffungspreis, sondern auch der Stromverbrauch ein wesentlicher Kostenfaktor.

Auf den ersten Blick ist deshalb die Energieeffizienzklasse an den Buchstaben von A bis G und an den dazu passenden Farbbalken anhand der neuen Darstellung zu erkennen. Grün bedeutet die höchste Effizienzklasse, Rot die niedrigste. Noch sind nicht alle Geräte neu ausgezeichnet, aber ein Anfang ist gemacht – hin zu immer mehr Eigenständigkeit, um eine nachhaltige Entscheidung für das Portemonnaie und die Ressourcenschonung zu treffen.

Auf den folgenden Seiten stellen wir Ihnen energieeffiziente und nachhaltige Produktlösungen unserer Eigenmarke RS PRO vor.



EIN LICHT AUF SOLARENERGIE WERFEN

Solarenergie ist die am schnellsten wachsende Energietechnologie der Welt. Als bewährte und erprobte Energiequelle wird sie weltweit für zahlreiche kommerzielle, industrielle, staatliche und private Anwendungen genutzt. Die meisten Menschen sind mit der Technologie auf Hausdächern und Gewerbeimmobilien sowie auf Feldern für Solarparks vertraut. Aber es gibt noch viele andere vielfältige Einsatzmöglichkeiten für die Solarenergie, vom Betrieb von Wasserpumpen in afrikanischen Dörfern über Wetterstationen in der Antarktis bis hin zu Satelliten im Weltraum!

Solarenergie kommt an abgelegenen Orten zum Tragen, wo ein Anschluss an das Stromnetz nicht möglich oder zu teuer ist. Wir verzeichnen eine steigende Nachfrage nach Solarstromsystemen von Geräteentwicklern und -herstellern, die bisher noch nie die Möglichkeit eines netzunabhängigen Stromversorgungssystems in Erwägung gezogen bzw. eine traditionelle Batterielösung verwendet haben.

ERMITTLUNG DER BENÖTIGTEN KAPAZITÄTEN

Bei der Betrachtung der Solarenergie als mögliche Stromquelle besteht die erste Aufgabe darin, die Leistungsaufnahme des Systems, das Sie betreiben wollen, in Watt zu ermitteln. Daraus lässt sich dann ableiten, wie viel Kapazität ein Akkusystem speichern und wie groß ein dazugehöriges Solarmodul gewählt werden muss, um den »Vorrat« an Energie in dem Batteriespeicher entsprechend dem Nutzungsmuster wieder aufzufüllen.

Ein Beispiel: Die Batteriekapazität wird in Amperestunden gemessen, sodass bei einer 50-Ah-Batterie, die mit 12 V betrieben wird, die typischen Wattstunden 600 W betragen würden. Das bedeutet, dass die Batterie 600 W für eine Stunde, 300 W für zwei Stunden oder 30 W für 10 Stunden liefern könnte. Je höher die Energieaufnahme, desto schneller entlädt sich die Batterie.

Ein 100-Watt-Solarmodul würde bei 6 Stunden Sonnenschein an einem Sommertag normalerweise 600 Watt pro Tag liefern. Im Winter kann dies auf eine Stunde sinken, also 100 W pro Tag. Bei der Spezifikation eines Solar-systems empfehlen wir sechs bis neun Tage ohne Sonneneinstrahlung im Winter, um alle Eventualitäten abzudecken. Das RS-PRO-Sortiment an Solarmodulen deckt einen Bereich von 5 bis 150 W ab.

RS PRO
Solar-Ladesteuerung
RS Best.-Nr.: 905-4532



RS PRO
Solarmodul Polykristallin
RS Best.-Nr.: 904-6121



Um das Panel an eine Batterie anzuschließen, muss ein Laderegler zwischen das Panel und die Batterie geschaltet werden, um die Spannung zu regulieren und sicherzustellen, dass die Batterie nicht überladen wird und um eine Rückspeisung von der Batterie zu verhindern. Ein Standard-PWM-Laderegler (Pulsweitenmodulation), wie der 10 Ah- und 20 Ah RS PRO Laderegler, ist eine sehr effektive Option.

ERTRAGSSTEIGERUNG ÜBER LADEREGLER

Die Aufrüstung auf Laderegler (Multi Power Point Tracking) maximiert die Leistung von Solarmodulen weiter. Der Solarertrag kann im Vergleich zu einem Standard-Laderegler um bis zu 20% gesteigert werden, da der MPPT die Spannung eines Solarmodulsystems künstlich modifiziert, um sie aktiv an die Anforderungen der Batterie anzupassen. Das bedeutet, dass Ihre Module unabhängig von den Wetterbedingungen maximale Leistung bei minimalen elektrischen Verlusten liefern. Unser 15Ah MPPT-Laderegler verfügt außerdem über eine Bluetooth-App, mit der Sie die Leistung Ihrer Module und den Ladezustand Ihrer Batterie über Ihr Smartphone überwachen können.

Als Unternehmen sind wir ständig auf der Suche nach neuen und aufregenden Wegen, um die Nutzung von »netzunabhängigen« Lösungen für die Stromversorgung in unserem täglichen Leben zu erweitern. RS PRO teilt diese Vision durch seine Solarproduktpalette und ist stolz darauf, sein Wissen und seine Erfahrung an Kunden weitergeben zu können.

Falls Sie Fragen zu **RS PRO** haben oder ein spezielles Angebot wünschen, steht Ihnen unser kompetentes Vertriebssteam und der freundliche Kundenservice gern zur Seite.

Sprechen Sie uns an!

UNTERSCHÄTZEN SIE DIE WICHTIGKEIT VON HILFSWANDLERN IN EV-LADESYSTEMEN NICHT

Ladestationen für Elektrofahrzeuge werden immer mehr zu einem alltäglichen Anblick in unserem Leben. Laut Fortune Business Insights wird erwartet, dass der globale Markt für EV-Ladestationen an Dynamik gewinnt und bis 2028 von 17,59 Milliarden US-Dollar (Stand 2021) auf 111,90 Milliarden US-Dollar anwachsen wird. Die Ladestationen für Elektrofahrzeuge bestehen aus zwei Hauptteilen: den Hauptstromversorgungen und den Steuerungs-, Kommunikations- und Überwachungssystemen, die Hilfsstromwandler (von 1 W bis 200 W) verwenden.

DAS HEUTIGE UMFELD

Derzeit gibt es folgende drei Stufen von Ladegeräten für Elektrofahrzeuge.

AC Level 1: Eine einphasige, daher langsame Ladung direkt vom Hausnetz. Normalerweise bis zu 3,7 kW.

AC Level 2: Typischerweise eine Hausinstallation (tagsüber oder nachts) bis zu 22 kW dreiphasig, mit Kommunikationssteuerung.

DC-Schnellladung (DCFC): Wird von öffentlichen Ladestationen bereitgestellt. Diese müssen, wie der Name bereits sagt, schnell laden und können daher bis zu 400 kW leisten.

AC-Level-2- und DCFC-Systeme haben mehrere Hilfsstromanforderungen, die bei der Auslegung des Stromversorgungssystems im Ladegerät berücksichtigt werden müssen. Das Hauptmodul des Ladegeräts verwendet z.B. einen IGBT/SiC-Transistortreiber, für die Steuerspannungen erforderlich sind. Die Steuersysteme werden mit 3V3- oder 5V-Mikrocontrollern betrieben, Kommunikationssysteme benötigen +/-12 V, Schütze 12 V oder 24 V, während Kühlsysteme und Anzeige-/Schnittstellensysteme 12/24 V benötigen.

DIE WICHTIGKEIT DER HILFSENERGIE

Jedes dieser Systeme ist für die Gesamtzuverlässigkeit der Ladestation von entscheidender Bedeutung. Eine Störung im Kühlsystem oder in der Verbraucherschnittstelle hat Einfluss auf die Performance der gesamten Station. Alle Stromversorgungskomponenten müssen daher zu-

verlässig sein, die Umwelтанforderungen erfüllen und eine hohe MTBF (mittlere Betriebsdauer vor Ausfall) aufweisen. Bei der Auswahl der Hilfsstromkomponenten ist die Kompatibilität mit den weltweiten Netzanforderungen zu beachten: Europa, die USA und Japan arbeiten alle mit unterschiedlichen Wechselstromversorgungen. Zudem müssen Spannungsschwankungen berücksichtigt werden; Eingangsspannungen können leicht 264 Vac überschreiten. Deshalb bietet RS PRO Produkte an, die mit Spannungen bis zu 305 Vac arbeiten können.

GROSSE TEMPERATURSCHWANKUNGEN

Die Innentemperatur von Schaltschränken im Freien kann leicht 75 Grad Celsius erreichen. In den Netzteilen müssen daher hochwertige Leistungskondensatoren verwendet werden, die auch bei großen Temperaturschwankungen funktionieren, um Spannungen und Austrocknung zu vermeiden. Ein weiterer wichtiger Aspekt ist die EMV. Die Komponenten sollten hervorragende Strahlungs- und Empfindlichkeitseigenschaften aufweisen, um eine Beeinträchtigung anderer Komponenten zu vermeiden. Alle ausgewählten Stromversorgungskomponenten sollten auch über ein gutes Überspannungs- und Einschwingverhalten verfügen, insbesondere in Gebieten, in denen häufig Gewitter auftreten. Die Ladegeräte für den Außenbereich können einem hohen Maß an eindringender Feuchtigkeit ausgesetzt sein. Aus diesem Grund sollten die wichtigsten Komponenten entweder vergossen oder konformitätsbeschichtet sein. Es versteht sich fast von selbst, dass es wichtig ist, diese Systeme mit geringer Standby-Leistung zu konzipieren, um den Energieverbrauch zu minimieren.

RS PRO bietet eine breite Palette von Wechselstrom- und Gleichstromwandlern an, die diesen hohen Anforderungen gerecht werden. Das Portfolio deckt einen Bereich von 1 W bis 320 W ab und umfasst Produkte mit Betriebsspannungen von bis zu 305 Vac, weiten Betriebstemperaturbereichen (von -40 bis 105 Grad Celsius), standardmäßig konformer Beschichtung oder Verguss und ausgezeichneter EMV-Leistung, um alle Anforderungen an die Hilfsstromversorgung von EV-Ladestationen zu erfüllen.



RS PRO Schaltnetzteil
24V dc / 1.3A 30W
RS Best.-Nr.:
227-5217

RS PRO Schaltnetzteil
24V dc / 14.621 A 350W
RS Best.-Nr.:
233-6892



RS PRO –
die clevere
Entscheidung!



EPISODE #4

MISSION: SUSTAINABLE

Remote Working bei RS: Drei Kollegen wählen sich aus Frankfurt am Main in die Konferenz ein, drei sind aus München zugeschaltet. Aber wo ist Natalia? Sie genießt die Sonne ... auf ihrer Terrasse zwischen den Blumen – aber nicht freiwillig. Sie hat sich ausgesperrt. Ob sie es rechtzeitig schafft, um ihre Neuigkeiten zu nachhaltigen Produkten zu präsentieren?



»Der Preis ist das, was man bezahlt.
Der Wert ist das, was man bekommt.«
WARREN BUFFETT

RS PRO IST IHRE CLEVERE ENTSCHEIDUNG FÜR PROFESSIONELLE BELEUCHTUNGSLÖSUNGEN

Die intelligent konzipierte LED-Leuchtsenserie von RS PRO bietet effiziente Lichtleistung zu einem äußerst kostengünstigen Preis.

Nachhaltigkeit und Klimaschutz stehen im Mittelpunkt unseres Handelns, deshalb sind wir besonders stolz, dass unsere neuesten Produkte eine perfekte Kombination aus energieeffizienten Komponenten und intelligenter Technik ist. Dies erlaubt erstaunliche Einsparungen für Anwender, nicht nur durch einen attraktiven Anschaffungspreis, sondern auch aufgrund der langen Lebensdauer und des niedrigen Energieverbrauchs im Betrieb. RS PRO hat somit die perfekte Antwort auf die Bedürfnisse des Marktes gefunden.



»Immer mehr Menschen vertrauen auf die Vorteile von LED-Leuchtmitteln. Leider haben viele auch bereits negative Erfahrungen mit Produkten gemacht, die in der Anschaffung günstig sind, sich aber aufgrund minderwertiger Qualität am Ende doch als die falsche Wahl erwiesen haben. Da die Energiepreise rund um den Globus bereits Rekordhöhen erreicht haben, und die globalen Emissionen in einem noch nie dagewesenen Ausmaß ansteigen, wird es immer wichtiger, auf Qualität zu achten. Bei der Entwicklung der neuen RS PRO Leuchtsenserie wurde besonders Wert auf hochwertige Komponenten gelegt, die den neuesten energiebezogenen Produktvorschriften und europäischen Normen entsprechen.«

JASON COVELL,
Senior Product Manager RS PRO

Die RS PRO Produktpalette wurde entwickelt, um smarte Beleuchtungslösungen aufzubauen.

Die Umstellung auf LED-Leuchtmittel kann den Stromverbrauch um bis zu 66% senken. LEDs mit integrierten Sensoren ermöglichen es, die Lichtfarbe und -stärke für verschiedene Anwendungen zu automatisieren und zu optimieren und das richtige Licht zur richtigen Zeit und am richtigen Ort bereitzustellen. Wenn es darum geht, Ihre Beleuchtung zu einer nachhaltigeren Installation auf- oder umzurüsten, garantieren wir, dass die gesamte Lösung eine längere Lebensdauer hat und mit neuester LED-Technologie ausgestattet ist. Dies hilft Ihnen auch, die Anzahl der Leuchtmittel zu verringern und somit weniger Energie zu verbrauchen bzw. nur dann Energie zu verbrauchen, wenn sie tatsächlich benötigt wird.

QUALITÄTSSICHERUNG

Alle RS PRO Produkte wurden in Übereinstimmung mit den neuesten Normen und Vorschriften entwickelt und hergestellt. Darüber hinaus wird jede Leuchte von RS PRO Ingenieuren umfangreich getestet und mit dem RS PRO Gütesiegel ausgestattet.



RS PRO LED-Panelleuchte LED CCT3
RS Best.-Nr.: 231-8114



RS PRO LED-Hochstrahler
RS Best.-Nr.: 231-8135

**RS PRO**

IHRE CLEVERE ENTSCHEIDUNG FÜR ENERGIESPAR- UND NOTFALLLÖSUNGEN

Entdecken Sie energiesparende Lösungen: von LED-Leuchten und Solarpanels bis hin zu alternativen Stromquellen in Form von Batteriepacks oder USV-Anlagen. Sie finden auch mobile Heizlösungen, Sicherheitsschilder und vieles mehr. RS PRO unterstützt die Effizienz und Sicherheit Ihrer Mitarbeiter*innen und Ihres Unternehmens.

rspro.com

VON KOPF BIS FUSS GUT GESCHÜTZT



Steppjacke
uvex SuXXeed
RS Best.-Nr.: 196-5303

Konsolidieren Sie Ihre Bestellungen und sparen Sie Zeit mit unserer Auswahl führender Marken. Über 12.000 verschiedene PSA-Artikel erhältlich auf

de.rs-online.com/psa
at.rs-online.com/psa
ch.rs-online.com/psa



DEUTSCHLAND
ÖSTERREICH
SCHWEIZ

de.rs-online.com +49 69 5800 14 234
at.rs-online.com +43 2852 53765 178
ch.rs-online.com +41 44 283 61 90

